

Habiter dans un espace montagnard

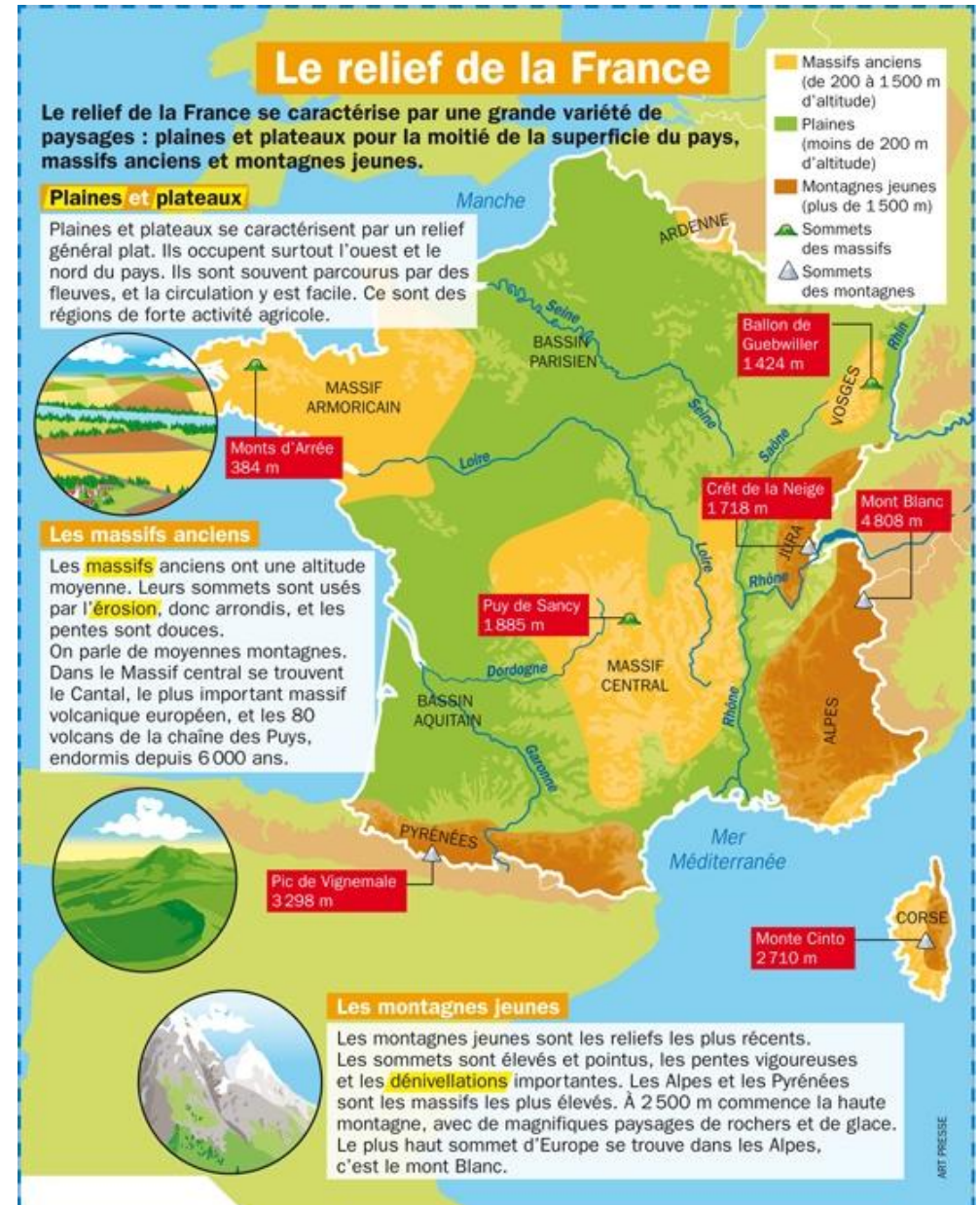


Si tu habites dans un espace montagnard, au quotidien tu vois des montagnes. Attention, ne confonds pas avec de simples collines. Les espaces montagnards sont situés à des altitudes supérieures à 600 m.



Le climat de montagne est rude. Avec l'altitude, le froid et l'enneigement augmentent. L'agriculture de montagne a presque disparu mais l'élevage se maintient.

Le tourisme est devenu au fil du temps la principale ressource des montagnards. La neige, en hiver, attire les touristes pour les week-ends ou les vacances dans des stations de sports d'hiver aménagées pour eux.



Habiter dans un espace montagnard



Si tu habites dans un espace montagnard, au quotidien tu vois des montagnes. Attention, ne confonds pas avec de simples collines. Les espaces montagnards sont situés à des altitudes supérieures à 600 m.



Le climat de montagne est rude. Avec l'altitude, le froid et l'enneigement augmentent. L'agriculture de montagne a presque disparu mais l'élevage se maintient.

Le tourisme est devenu au fil du temps la principale ressource des montagnards. La neige, en hiver, attire les touristes pour les week-ends ou les vacances dans des stations de sports d'hiver aménagées pour eux.

