

① LA PHRASE

La phrase est une suite de mots qui a **un sens**, qui raconte quelque chose. A l'écrit, elle commence toujours par **une majuscule** et se termine par un point (. ? ! ...).

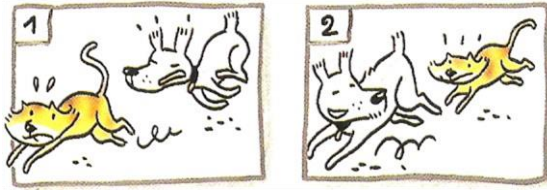
Exemple : **Le chien mange.**



Attention ! Si tu changes l'ordre des mots cela peut changer le sens de la phrase.

Exemple :

Le chien court après le chat. // Le chat court après le chien.



Dans une phrase et dans un texte de plusieurs phrases, la ponctuation est très importante ! Dans l'image ci-contre, une seule virgule change tout.



② LA PONCTUATION

Les signes de ponctuation permettent :

- de marquer les fins des phrases
- de faire des pauses et de respirer quand on lit un texte
- de repérer quand il y a des personnes qui parlent (**dialogue**)
... donc de lire plus facilement !

A la fin des phrases, on trouve :

- . un point ou
- ? un point d'interrogation ou
- ! un point d'exclamation.

Pour faire des pauses et respirer en milieu de phrases on utilise :

- , une virgule ou
- ; un point-virgule.

On utilise **les guillemets « »** pour marquer le début et la fin d'un dialogue et **les tirets -** pour indiquer qu'une autre personne parle.

Exemple :

« Où vas-tu ? dit le roi.
- Dans la forêt ! » répondit la princesse.

« Mangeons, grand-mère ! » | « Mangeons grand-mère ! »



③ LES TYPES DE PHRASES

Les phrases dans lesquelles on déclare, affirme, expose quelque chose sont **des phrases déclaratives**.

Elles se terminent par :

- . ou
- ... ou
- !

Exemple : **J'ai déjà vu un éléphant.**



Les phrases dans lesquelles on pose une question sont **des phrases interrogatives**.

Elles se terminent par :

- ?

Exemple : **Que veux-tu dire ?**



Les phrases dans lesquelles on exprime une demande, donne un conseil ou un ordre sont **des phrases impératives (ou injonctives)**.

Elles se terminent par :

- . ou
- !

Exemple : **Rappelle-moi quand tu auras mon message.**



④ LES FORMES DE PHRASES

La forme négative se repère grâce à la présence d'adverbes de négation : **ne ... pas ; ne ... plus ; ne ... jamais ; etc.**

Oui, je veux bien !
j'enlève mes lunettes.

Non, je **ne** veux **pas** !
je **n'**enlève **pas** mes lunettes !



Moi, je n'aime pas la négation !



La forme exclamative se repère grâce au point d'exclamation : **!**



Une phrase peut avoir les deux formes en même temps.

Exemple : **N'entrez pas !**

LES DÉTERMINANTS

Un déterminant est un mot qui se trouve devant un nom et qui l'accompagne.

Exemple : **Mon** chien, **les** voisins

Le déterminant nous indique si le nom est :

- masculin singulier : **le** vase, **son** bouquet
- féminin singulier : **la** fleur, **cette** rose
- pluriel : **les** coquelicots



Il existe plein de déterminants : **le, la, les, un, une, des, mon, ton, on, ma, ta, sa, mes, tes, ses, ce, cet, cette, ces, notre, votre, leur, nos, vos, leurs, plusieurs, quelques...**

Avec le nom, le déterminant forme **le groupe nominal**.

⑤ LES CLASSES DE MOTS

LES NOMS

Notre **école**, la **maîtresse**, ces **oiseaux**... sont des **noms communs** qui désignent des choses/objets, des personnes ou des animaux.

Charlie, Berlin, Irlande et **Loire** sont des **noms propres** qui désignent des prénoms, des villes, des pays ou des fleuves.



UN NOM PROPRE S'ÉCRIT TOUJOURS AVEC UNE MAJUSCULE.

Le **nom** est le noyau du groupe **nominal**. **Sans nom, pas de groupe nominal !**

LES VERBES

Le verbe est le mot de la phrase qui se conjugue.

Quand il n'est pas conjugué, on dit qu'il est à **l'infinitif**. Dans un dictionnaire, les verbes sont à l'infinitif.



Mélanie saute à la corde.

Que FAIT-elle ?

Elle saute.

Elle est en train ... de sauter.

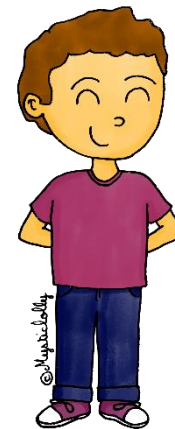
Verbe

LES ADJECTIFS

L'adjectif est un mot qui donne des renseignements sur le nom. Il se place avant ou après le nom.

Exemple : Un **petit** chapeau **pointu**.

Avec le déterminant et le nom, il fait partie du groupe nominal.



LES PRONOMS SUJETS

Je, tu, il, elle, on, nous, vous, ils, elles sont des pronoms sujets. On les utilise beaucoup en conjugaison.

Exemple : **Nous** allons au cinéma.

