

## SÉQUENCE VOCABULAIRE CE1

# ALPHABET Et ORDRE ALPHABÉTIQUE

### SÉANCE N°1 – VOYELLES // CONSONNES

#### *Partie 1 : jeux sur ardoise (installer les élèves dos aux affichages)*

##### Jeu n°1 : réciter l'alphabet

- => en entier en démarrant du début
- => en démarrant d'une lettre donnée par l'enseignant(e)
- => en continuant la récitation d'un camarade

##### Jeu n°2 : écrire la lettre qui vient

- => immédiatement après une lettre donnée
- => immédiatement avant une lettre donnée
- => entre deux lettres données

#### *Partie 2 : institutionnalisation*

Rappeler aux élèves que les lettres de l'alphabet sont toujours dans le même ordre mais qu'elles sont classées dans deux grandes familles distinctes : les voyelles et les consonnes.

A afficher au tableau (en provenance de [lakanal.net](http://lakanal.net))

L'alphabet : voyelles et consonnes



L'alphabet est composé de  
6 lettres voyelles  
et de 20 lettres consonnes.

voyelles consonnes

a b c d

e f g h

i j k l m n

o p q r s t

u v w x

y z

Prendre le temps de faire répéter collectivement et individuellement la liste des voyelles à plusieurs reprises.

Penser à repérer sur la frise alphabétique de la classe les voyelles si ce n'est déjà fait (code couleur ou gommettes/flèches sous chaque voyelle).

Donner la trace écrite et la compléter avec les voyelles.

### Partie 3 : exercices de réinvestissement (en autonomie)

- Exercice sur fiche (en provenance de chez [Corinne54](#))



Le code couleur utilisé correspond à l'affichage précédemment cité.

- Exercice sur cahier de brouillon ou ardoise

Consigne pour les élèves : « Trouve cinq mots qui commencent par une voyelle. »

Correction collective sur affiche. Utiliser une affiche préalablement divisée en 6 parties (une pour chaque voyelle) :

<b>A</b>	<b>E</b>
<b>I</b>	<b>O</b>
<b>U</b>	<b>Y</b>

Les mots trouvés par les élèves sont ajoutés dans la bonne case.

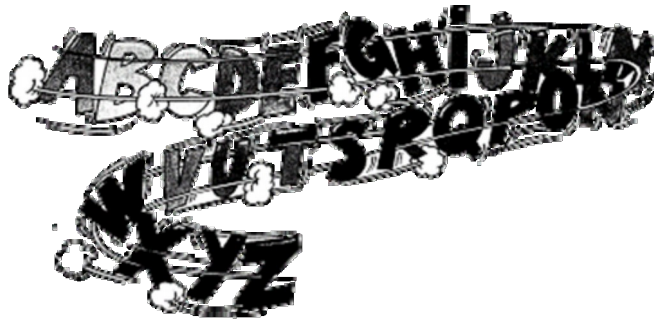
L'affiche reste ensuite en classe et on peut y ajouter des mots au fur et à mesure qu'on les découvre en classe. Inciter les élèves à continuer à chercher des mots commençant par des voyelles dans les jours qui suivent la séance.

### Idées diverses de réinvestissement avant la séance n°2

- ➊ refaire les jeux sur ardoise en rituels
- ➋ continuer de compléter l'affiche sur les voyelles
- ➌ coloriage nuages (voir fiche ci-après)

**ANNEXES**  
**SEANANCE N°1**

# L'alphabet : voyelles et consonnes



L'alphabet est composé de  
**6** lettres **voyelles**  
et de **20** lettres **consonnes**.

**voyelles** **consonnes**

**a** **b** **c** **d**

**e** **f** **g** **h**

**i** **j** **k** **l** **m** **n**

**o** **p** **q** **r** **s** **t**

**u** **v** **w** **x**

**y** **z**

## L'ALPHABET

Pour écrire tous les mots, on utilise les lettres de l'alphabet. Il y en a 26 :

a b c d e f g h i j k l m n o p q r s t u v w x y z

Ces lettres sont rangées toujours dans le même ordre : c'est l'ordre alphabétique. Il faut les connaître par cœur dans cet ordre-là.

Dans l'alphabet, certaines lettres s'appellent les voyelles. Il y en a 6 :

--	--	--	--	--	--

Tous les autres lettres sont appelées consonnes.

## L'ALPHABET

Pour écrire tous les mots, on utilise les lettres de l'alphabet. Il y en a 26 :

a b c d e f g h i j k l m n o p q r s t u v w x y z

Ces lettres sont rangées toujours dans le même ordre : c'est l'ordre alphabétique. Il faut les connaître par cœur dans cet ordre-là.

Dans l'alphabet, certaines lettres s'appellent les voyelles. Il y en a 6 :

--	--	--	--	--	--

Tous les autres lettres sont appelées consonnes.

## L'ALPHABET

Pour écrire tous les mots, on utilise les lettres de l'alphabet. Il y en a 26 :

a b c d e f g h i j k l m n o p q r s t u v w x y z

Ces lettres sont rangées toujours dans le même ordre : c'est l'ordre alphabétique. Il faut les connaître par cœur dans cet ordre-là.

Dans l'alphabet, certaines lettres s'appellent les voyelles. Il y en a 6 :

--	--	--	--	--	--

Tous les autres lettres sont appelées consonnes.

## L'ALPHABET

Pour écrire tous les mots, on utilise les lettres de l'alphabet. Il y en a 26 :

a b c d e f g h i j k l m n o p q r s t u v w x y z

Ces lettres sont rangées toujours dans le même ordre : c'est l'ordre alphabétique. Il faut les connaître par cœur dans cet ordre-là.

Dans l'alphabet, certaines lettres s'appellent les voyelles. Il y en a 6 :

--	--	--	--	--	--

Tous les autres lettres sont appelées consonnes.

Colorie les voyelles en vert et les consonnes en rouge.



Colorie les voyelles en vert et les consonnes en rouge.



**A**

**E**

**I**

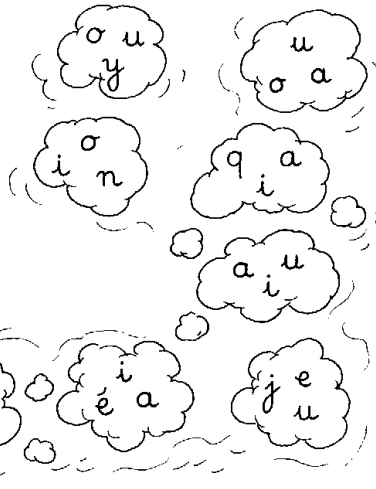
**O**

**U**

**Y**

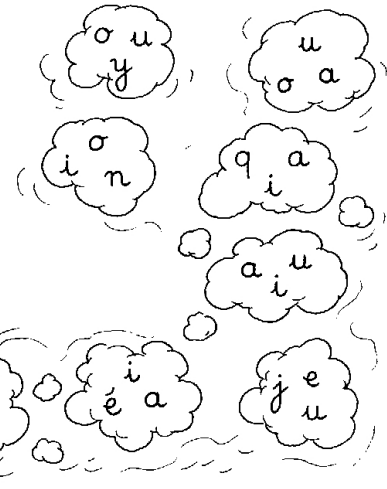
Colorie les nuages qui ne contiennent que des voyelles.

voyelles :  
a o u  
e i y  
(é, è, ê)



Colorie les nuages qui ne contiennent que des voyelles.

voyelles :  
a o u  
e i y  
(é, è, ê)



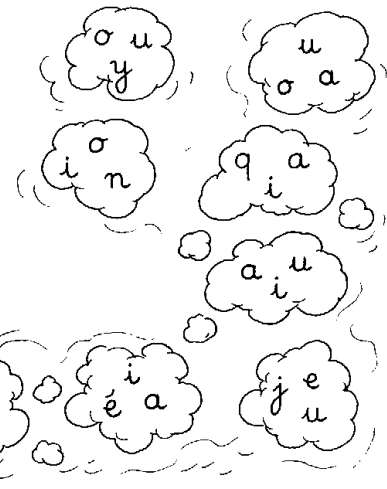
Colorie les nuages qui ne contiennent que des voyelles.

voyelles :  
a o u  
e i y  
(é, è, ê)



Colorie les nuages qui ne contiennent que des voyelles.

voyelles :  
a o u  
e i y  
(é, è, ê)





## SÉANCE N°2 – ORDRE ALPHABÉTIQUE

### *Partie 1 : présentation de la séance*

Rappel de la séance précédente (distinction voyelles/consonnes). Puis introduction nouvelle séance :  
« Aujourd'hui, on va apprendre à ranger les mots dans l'ordre alphabétique. Pourquoi doit-on savoir le faire ? => pour se servir du dictionnaire plus rapidement. »

### *Partie 2 : manipulation et découverte de la règle*

Des étiquettes-mots plastifiées et prédécoupées par l'enseignant(e) sont affichées dans un ordre aléatoire au tableau.

Consigne : « On va les ranger ensemble dans l'ordre alphabétique. » Prendre le temps de déplacer les étiquettes, de confronter les points de vue. Faire manipuler les étiquettes directement par les élèves.

(Dans le jeu d'étiquettes proposées ci-après, enlever les étiquettes « cochon » et « moins » pour cette séance.)

Une fois le classement établi, laisser les mots dans l'ordre alphabétique au tableau jusqu'à la séance 3.

### *Partie 3 : exercice de manipulation individuelle*

Fiche d'exercice avec étiquettes portant des noms de fruits à découper puis coller dans un tableau vertical dans l'ordre alphabétique.

Découpe les étiquettes et colle-les dans  
l'ordre alphabétique :


orange	pamplemousse
citron	mandarine
ananas	banane
figue	raisin
litchi	kiwi

### **Idées diverses de réinvestissement avant la séance n°3**

- ① mélanger les étiquettes qui sont restées au tableau et demander à un ou plusieurs élèves de les ranger correctement
- ② s'entraîner avec des listes de mots à ranger dans l'ordre alphabétique (3 séries fournies ci-après)

**ANNEXES**  
**SEANANCE N°2**

autruche

moto

cadeau

cochon

pompier

loup

igloo

soin

étoile

voix

moins

forte

bosse

hibou

Découpe les étiquettes et colle-les dans l'ordre alphabétique :


orange	pamplemousse
citron	mandarine
ananas	banane
figue	raisin
litchi	kiwi

Découpe les étiquettes et colle-les dans l'ordre alphabétique :


orange	pamplemousse
citron	mandarine
ananas	banane
figue	raisin
litchi	kiwi

Découpe les étiquettes et colle-les dans l'ordre alphabétique :


orange	pamplemousse
citron	mandarine
ananas	banane
figue	raisin
litchi	kiwi

*Série n°1 (3 mots à ranger)*

Sur ton cahier, recopie les mots suivants dans l'ordre alphabétique. 1/ pluie – fatigue – suspendre 2/ survoler – torchon – pourtant	Sur ton cahier, recopie les mots suivants dans l'ordre alphabétique. 1/ pluie – fatigue – suspendre 2/ survoler – torchon – pourtant	Sur ton cahier, recopie les mots suivants dans l'ordre alphabétique. 1/ pluie – fatigue – suspendre 2/ survoler – torchon – pourtant
Sur ton cahier, recopie les mots suivants dans l'ordre alphabétique. 1/ pluie – fatigue – suspendre 2/ survoler – torchon – pourtant	Sur ton cahier, recopie les mots suivants dans l'ordre alphabétique. 1/ pluie – fatigue – suspendre 2/ survoler – torchon – pourtant	Sur ton cahier, recopie les mots suivants dans l'ordre alphabétique. 1/ pluie – fatigue – suspendre 2/ survoler – torchon – pourtant
Sur ton cahier, recopie les mots suivants dans l'ordre alphabétique. 1/ pluie – fatigue – suspendre 2/ survoler – torchon – pourtant	Sur ton cahier, recopie les mots suivants dans l'ordre alphabétique. 1/ pluie – fatigue – suspendre 2/ survoler – torchon – pourtant	Sur ton cahier, recopie les mots suivants dans l'ordre alphabétique. 1/ pluie – fatigue – suspendre 2/ survoler – torchon – pourtant
Sur ton cahier, recopie les mots suivants dans l'ordre alphabétique. 1/ pluie – fatigue – suspendre 2/ survoler – torchon – pourtant	Sur ton cahier, recopie les mots suivants dans l'ordre alphabétique. 1/ pluie – fatigue – suspendre 2/ survoler – torchon – pourtant	Sur ton cahier, recopie les mots suivants dans l'ordre alphabétique. 1/ pluie – fatigue – suspendre 2/ survoler – torchon – pourtant
Sur ton cahier, recopie les mots suivants dans l'ordre alphabétique. 1/ pluie – fatigue – suspendre 2/ survoler – torchon – pourtant	Sur ton cahier, recopie les mots suivants dans l'ordre alphabétique. 1/ pluie – fatigue – suspendre 2/ survoler – torchon – pourtant	Sur ton cahier, recopie les mots suivants dans l'ordre alphabétique. 1/ pluie – fatigue – suspendre 2/ survoler – torchon – pourtant







## SÉANCE N°3 – ORDRE ALPHABÉTIQUE

### *Partie 1 : manipulation et découverte de la règle*

Revenir sur le classement alphabétique de la semaine précédente avec les étiquettes qui sont toujours affichées au tableau.

« Oups, j'ai retrouvé deux étiquettes dans mes affaires que j'ai oublié de vous donner à la séance précédente : « cochon » et « moins », où va-t-on les placer pour qu'elles soient dans l'ordre alphabétique ? »

Dégager la règle de classement quand la première lettre est identique (quand les deux premières lettres sont identiques, etc.).

Donner la trace écrite.

### *Partie 2 : entraînement*

Avec ou sans la maîtresse, sur différents supports (ardoise, cahier de brouillon, cahier du jour), s'entraîner sur des séries de mots à mettre dans l'ordre alphabétique (ci-après, séries numérotées 1, 2 et 3) ou sur des mots à replacer au bon endroit dans une liste pré-établie (ci-après, séries numérotées 4 et 5).

## SÉANCE N°4 – EVALUATION

*Entre la séance n°3 et l'évaluation, laisser le temps aux élèves de s'entraîner longuement à ce travail-là qui demande de la répétition et de l'entraînement pour être acquis.*

ANNEXES  
SEANCES  
N°3 ET 4

## L'ORDRE ALPHABÉTIQUE



- Pour ranger des mots dans l'ordre alphabétique, on regarde d'abord la 1<sup>ère</sup> lettre du mot :

**ABRICOT** est avant **FRAMBOISE** parce que **A** est avant **F** dans l'alphabet.

- Si les mots que l'on veut ranger commencent par la même lettre, on regarde alors la 2<sup>ème</sup> lettre :

**CERISE** est avant **CITRON** parce que **E** est avant **I** dans l'alphabet.



- Si les deux premières lettres des mots que l'on veut ranger sont les mêmes, alors on regarde la 3<sup>ème</sup> et ainsi de suite ...

**POIRE** est avant **POMME** parce que **I** est avant **M** dans l'alphabet.

## L'ORDRE ALPHABÉTIQUE



- Pour ranger des mots dans l'ordre alphabétique, on regarde d'abord la 1<sup>ère</sup> lettre du mot :

**ABRICOT** est avant **FRAMBOISE** parce que **A** est avant **F** dans l'alphabet.

- Si les mots que l'on veut ranger commencent par la même lettre, on regarde alors la 2<sup>ème</sup> lettre :

**CERISE** est avant **CITRON** parce que **E** est avant **I** dans l'alphabet.



- Si les deux premières lettres des mots que l'on veut ranger sont les mêmes, alors on regarde la 3<sup>ème</sup> et ainsi de suite ...

**POIRE** est avant **POMME** parce que **I** est avant **M** dans l'alphabet.

## L'ORDRE ALPHABÉTIQUE



- Pour ranger des mots dans l'ordre alphabétique, on regarde d'abord la 1<sup>ère</sup> lettre du mot :

**ABRICOT** est avant **FRAMBOISE** parce que **A** est avant **F** dans l'alphabet.

- Si les mots que l'on veut ranger commencent par la même lettre, on regarde alors la 2<sup>ème</sup> lettre :

**CERISE** est avant **CITRON** parce que **E** est avant **I** dans l'alphabet.



- Si les deux premières lettres des mots que l'on veut ranger sont les mêmes, alors on regarde la 3<sup>ème</sup> et ainsi de suite ...

**POIRE** est avant **POMME** parce que **I** est avant **M** dans l'alphabet.

## L'ORDRE ALPHABÉTIQUE



- Pour ranger des mots dans l'ordre alphabétique, on regarde d'abord la 1<sup>ère</sup> lettre du mot :

**ABRICOT** est avant **FRAMBOISE** parce que **A** est avant **F** dans l'alphabet.

- Si les mots que l'on veut ranger commencent par la même lettre, on regarde alors la 2<sup>ème</sup> lettre :

**CERISE** est avant **CITRON** parce que **E** est avant **I** dans l'alphabet.



- Si les deux premières lettres des mots que l'on veut ranger sont les mêmes, alors on regarde la 3<sup>ème</sup> et ainsi de suite ...

**POIRE** est avant **POMME** parce que **I** est avant **M** dans l'alphabet.

*Série n°1*

<p>Sur ton cahier, recopie les mots suivants dans l'ordre alphabétique.</p> <p>1/ bouger – baleine – bruit – beurre 2/ abricot – arbre – accrocher – accident 3/ pilote – plongeur – plateau – plume</p>	<p>Sur ton cahier, recopie les mots suivants dans l'ordre alphabétique.</p> <p>1/ bouger – baleine – bruit – beurre 2/ abricot – arbre – accrocher – accident 3/ pilote – plongeur – plateau - plume</p>	<p>Sur ton cahier, recopie les mots suivants dans l'ordre alphabétique.</p> <p>1/ bouger – baleine – bruit – beurre 2/ abricot – arbre – accrocher – accident 3/ pilote – plongeur – plateau - plume</p>
<p>Sur ton cahier, recopie les mots suivants dans l'ordre alphabétique.</p> <p>1/ bouger – baleine – bruit – beurre 2/ abricot – arbre – accrocher – accident 3/ pilote – plongeur – plateau - plume</p>	<p>Sur ton cahier, recopie les mots suivants dans l'ordre alphabétique.</p> <p>1/ bouger – baleine – bruit – beurre 2/ abricot – arbre – accrocher – accident 3/ pilote – plongeur – plateau - plume</p>	<p>Sur ton cahier, recopie les mots suivants dans l'ordre alphabétique.</p> <p>1/ bouger – baleine – bruit – beurre 2/ abricot – arbre – accrocher – accident 3/ pilote – plongeur – plateau - plume</p>
<p>Sur ton cahier, recopie les mots suivants dans l'ordre alphabétique.</p> <p>1/ bouger – baleine – bruit – beurre 2/ abricot – arbre – accrocher – accident 3/ pilote – plongeur – plateau - plume</p>	<p>Sur ton cahier, recopie les mots suivants dans l'ordre alphabétique.</p> <p>1/ bouger – baleine – bruit – beurre 2/ abricot – arbre – accrocher – accident 3/ pilote – plongeur – plateau - plume</p>	<p>Sur ton cahier, recopie les mots suivants dans l'ordre alphabétique.</p> <p>1/ bouger – baleine – bruit – beurre 2/ abricot – arbre – accrocher – accident 3/ pilote – plongeur – plateau - plume</p>
<p>Sur ton cahier, recopie les mots suivants dans l'ordre alphabétique.</p> <p>1/ bouger – baleine – bruit – beurre 2/ abricot – arbre – accrocher – accident 3/ pilote – plongeur – plateau – plume</p>	<p>Sur ton cahier, recopie les mots suivants dans l'ordre alphabétique.</p> <p>1/ bouger – baleine – bruit – beurre 2/ abricot – arbre – accrocher – accident 3/ pilote – plongeur – plateau - plume</p>	<p>Sur ton cahier, recopie les mots suivants dans l'ordre alphabétique.</p> <p>1/ bouger – baleine – bruit – beurre 2/ abricot – arbre – accrocher – accident 3/ pilote – plongeur – plateau - plume</p>











Nom : \_\_\_\_\_

Date : \_\_\_\_\_

## EVALUATION DE VOCABULAIRE CE1

### Compétences évaluées :

- Connaître l'alphabet et l'ordre alphabétique
- Savoir ranger des séries de lettres ou des mots dans l'ordre alphabétique

1/ Ecris l'alphabet et entoure, au crayon de couleur bleue, les voyelles :

---

2/ Complète les cases dans l'ordre alphabétique :

D	E	F		
---	---	---	--	--

		Y	Z
--	--	---	---

	J		L	M
--	---	--	---	---

		T	
--	--	---	--

	C			F
--	---	--	--	---

N			
---	--	--	--

3/ Range ces séries de lettres dans l'ordre alphabétique :

L, B, T, G, I => \_\_\_\_\_

M, V, C, S, A => \_\_\_\_\_

F, Z, P, H, O => \_\_\_\_\_

J, D, Q, E, Y => \_\_\_\_\_

4/ Range ces mots dans l'ordre alphabétique :

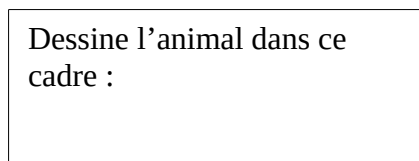
orange – violet – rouge – jaune => \_\_\_\_\_

coq – crabe – cerf – cabri – chèvre => \_\_\_\_\_

5/ Range les lettres dans l'ordre de l'alphabet et trouve le nom d'un animal :

I – L – L – B – E – A => \_ \_ \_ \_ \_ E

Dessine l'animal dans ce cadre :



6/ Exercice supplémentaire : décode le message. Pour cela, tu dois écrire la lettre qui vient juste avant.

C	S	B	W	P

U	V

B	T

S	F	V	T	T	J

!